

we like

AQUAPANEL®
OUTDOOR

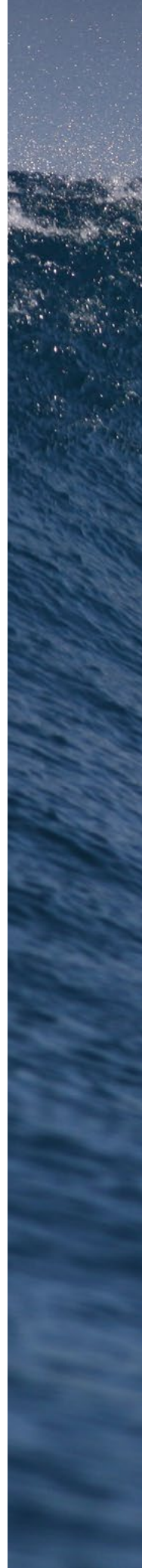
LA FAÇADE
AUX FINITIONS
MULTIPLES

we like

Leader mondial de panneaux ciment haut de gamme, Aquapanel® Outdoor contribue à changer la façon dont les acteurs de la construction pensent les bâtiments.

En proposant une alternative offrant **les plus grandes possibilités créatives**, nous aidons les architectes, maîtres d'œuvre, installateurs... à créer des bâtiments durables.

Depuis son lancement en 2002, Knauf Aquapanel® est basée en Allemagne à Iserlohn où **la technologie des panneaux de ciment et des accessoires est en évolution constante.**





AQUAPANEL®
OUTDOOR



SOM MAIRE

07

RÉALISATIONS
AQUAPANEL® OUTDOOR

Logements, Lieux d'exception, Établissements Recevant
du Public.

45

UNE CONFIGURATION,
UNE SOLUTION

17

GAMME
AQUAPANEL® OUTDOOR

Bardage ventilé | 22

Construction ossature bois | 28

Knauf Façade Vêtage | 32

Plafonds extérieurs | 36

Profils de finition | 42



we like
RÉALISATIONS
AQUAPANEL®
OUTDOOR





1. Lotissement - Vitry-sur-Seine (94)

Architecte : Architecture Consultant

2. Serpentin - Pantin (93)

Architecte : RVA

Plasticien - graphiste : Atelier Pierre di Sciuolo



Maisons individuelles, logements collectifs, ERP (Établissements Recevant du Public)...
des bâtiments avec des profils différents ayant pourtant en commun
des façades aux libertés architecturales infinies.
Finitions enduit ou parements collés, Aquapanel® Outdoor apporte
une nouvelle dimension esthétique à vos bâtiments.





3. Elounda Beach Hotel - Crète (Grèce) 4. Multiplexe aquatique - Saint-Gilles-Croix-de-Vie (85) Architecte : Agence Brochet / Payol / Layus







5. Auvent - Porte des Lilas - Paris (75) Architecte : Intégrale 4. 6. Hôpital CHIC - Castres-Mazamet (81) Architecte : Agence Viguié



7. Crédit Agricole - Vesoul (70) Architecte : Cabinet HBI. **8. OPAC Confluence - Lyon (69)** Architecte : E. Colboc





we like
GAMME
AQUAPANEL®
OUTDOOR



AQUAPANEL® OUTDOOR

La réponse technique pour vos façades

Aquapanel® Outdoor est une plaque de ciment, armée sur chaque face par un treillis de fibres de verre traité contre les alcalis, particulièrement appropriée pour la réalisation de bardages, plafonds, soffites et autres applications extérieures, en tant que support de finition. En construction neuve ou en rénovation pour tous les types de bâtiments (Établissements Recevant du Public, logements individuels ou collectifs, bâtiments industriels ou tertiaires), Aquapanel® Outdoor habille les façades de tous vos projets.

CARACTÉRISTIQUES TECHNIQUES

Face aux solutions d'ITE traditionnelles, Aquapanel® Outdoor présente de nombreux atouts : inerte face à l'exposition à l'eau, imputrescible, incombustible, résistante aux chocs et aux dégradations.

> Réaction au feu A1

Incombustible, la plaque de ciment Aquapanel® Outdoor bénéficie du classement Euroclasse A1.





> EasyEdge™

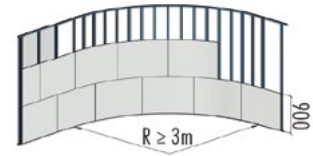
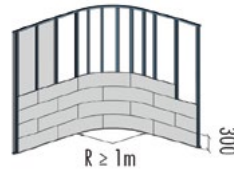
Résistante aux chocs et au vandalisme, la plaque Aquapanel® Outdoor est idéale pour la protection de l'isolant au niveau des zones soumises à de fortes sollicitations. La plaque Aquapanel® Outdoor bénéficie du classement Q4 selon la norme P08-302.

> Cintrage aux possibilités illimitées

Les plaques Aquapanel® Outdoor peuvent être cintrées jusqu'à un rayon de 1 m.

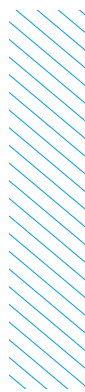
Rayon de courbure min. sans travaux préparatoires : 3 m

Rayon de courbure min. avec plaques découpées en bandes : 1 m



DIMENSIONS

Dimensions (mm)	900 x 1200 900 x 2400 900 x 2500 1200 x 1200 1200 x 2400 1200 x 2500
Épaisseur (mm)	12,5
Masse surfacique (kg/m ²)	15



LES + KNAUF

- Exclusivité Knauf, Aquapanel® Outdoor est la seule plaque de ciment du marché prête à enduire, sous Avis Technique du CSTB. AT n° 2.2/12-1529_V1.

Codes articles :

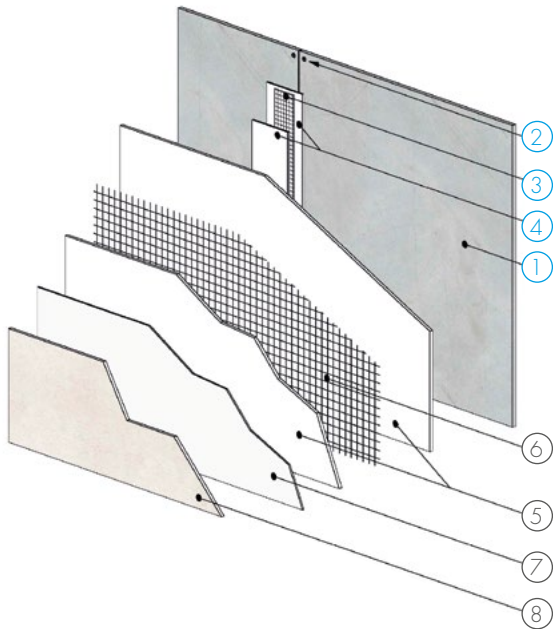
Aquapanel® Outdoor 1 200 x 900 mm : **63117**

Aquapanel® Outdoor 2 400 x 900 mm : **50111**

Aquapanel® Outdoor 2 500 x 900 mm : **49371**



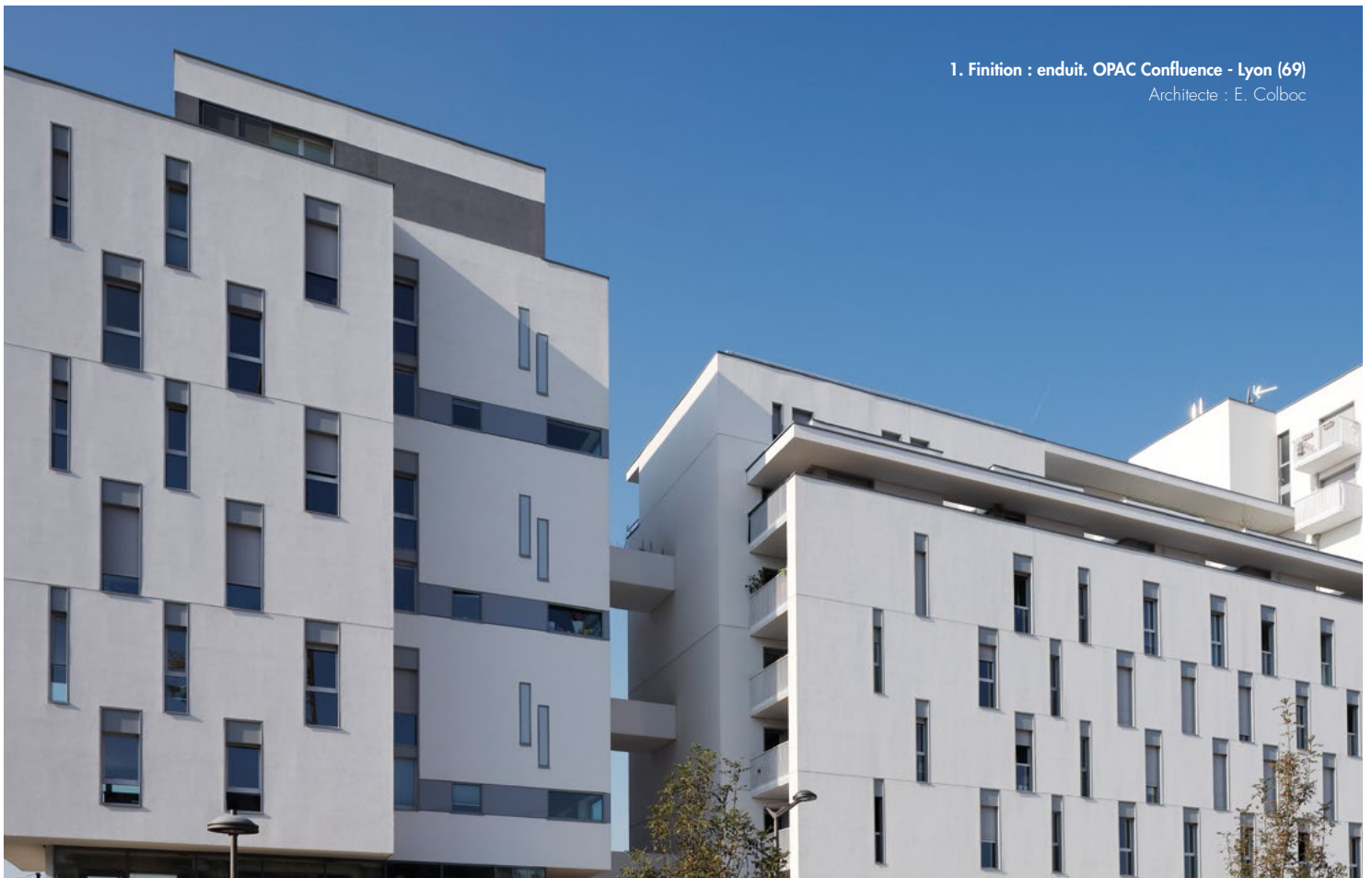
Aquapanel® Outdoor, c'est également de nombreux types de finitions, que l'on distinguera en deux grandes familles :



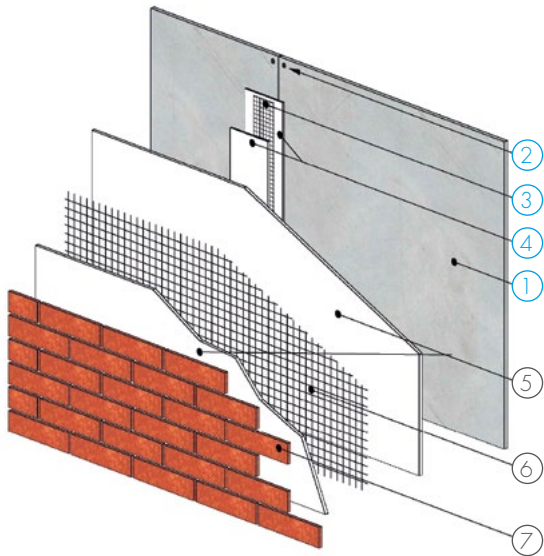
Enduits

Knauf, Zolpan, Plasdox, Tollens, PPG-La Seigneurie, Saint-Gobain Weber, Jefco, Soframap, PRB, ParexGroup (consulter notre Avis Technique n° 2.2/12-1529_V1 pour une liste complète des enduits de finition).

1. Plaque Aquapanel® Outdoor
2. Vis Aquapanel®
3. Bande à joint Aquapanel®
4. Enduit à joint gris Aquapanel®
5. Enduit de base
6. Treillis de renfort
7. Primaire pour finition
8. Revêtement de finition



1. Finition : enduit. OPAC Confluence - Lyon (69)
Architecte : E. Colboc



Parements collés

Briques, mosaïques, pâte de verre, carreaux de terre cuite, pierres...

1. Plaque Aquapanel® Outdoor
2. Vis Aquapanel®
3. Bande à joint Aquapanel®
4. Enduit à joint gris Aquapanel®
5. Enduit de base Aquapanel®
6. Treillis de base renfort Aquapanel®
7. Briquettes de parement collées



1. Parements collés : mosaïque. Serpentin - Pantin (93)

Architecte : RVA

Plasticien - graphiste : Atelier Pierre di Sciuolo

2. Parements collés : briquettes.
Loissement - Vitry-sur-Seine (94)
Architecte : Architecture Consultant

BARDAGE VENTILÉ

Aquapanel® Outdoor est la solution de bardage idéale, qu'elle soit fixée sur ossature métallique ou bois. Après traitements des joints, les plaques, vissées sur l'ossature, sont prêtes à recevoir la finition.

Simple et résistante, Aquapanel® Outdoor est une alternative aux solutions d'ITE traditionnelles.

Bardage à ossature métallique

CARACTÉRISTIQUES TECHNIQUES

> Ossature

- Acier protégé contre la corrosion ou aluminium conforme au cahier du CSTB 3194_V2
- Largeur d'appuis : 50 mm minimum
- Entraxe : 600 mm maximum

> Support

Parois verticales en béton ou maçonneries

> Vis de fixation

- Ossature acier : vis TTPF Aquapanel®
- Ossature alu : vis Aquapanel® façade alu

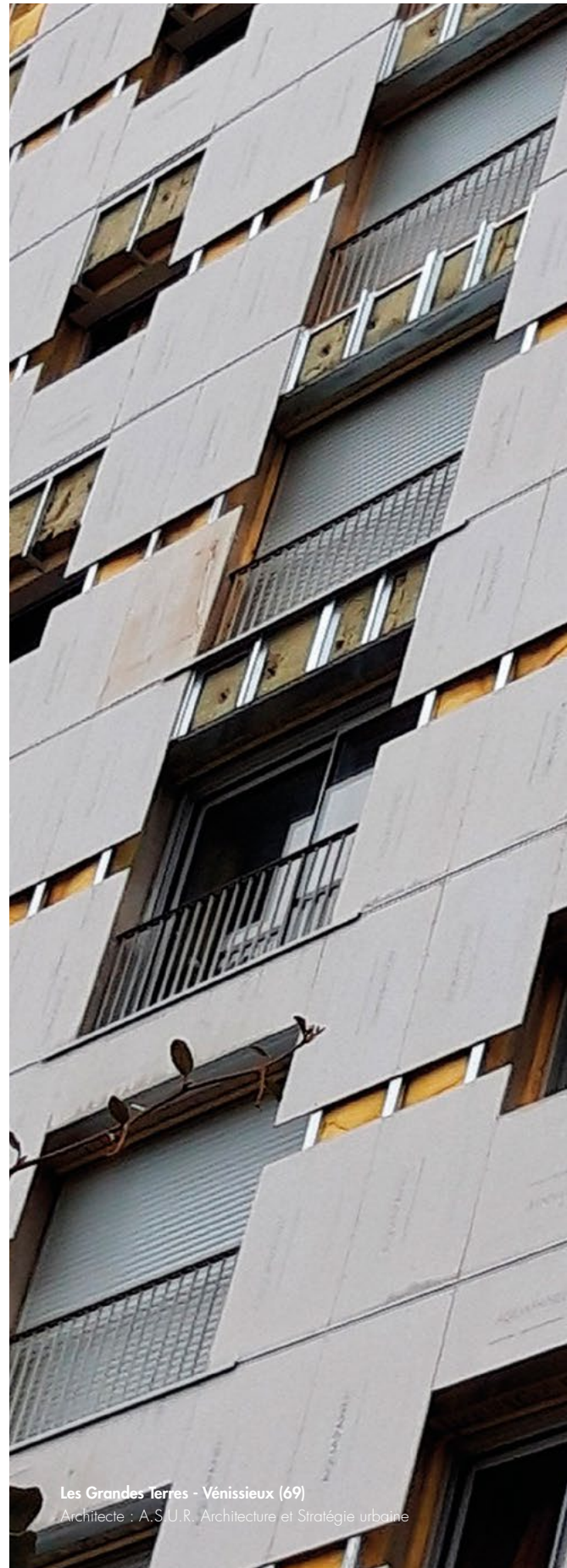
> Lame d'air ventilée

20 mm minimum

> Joint de fractionnement*

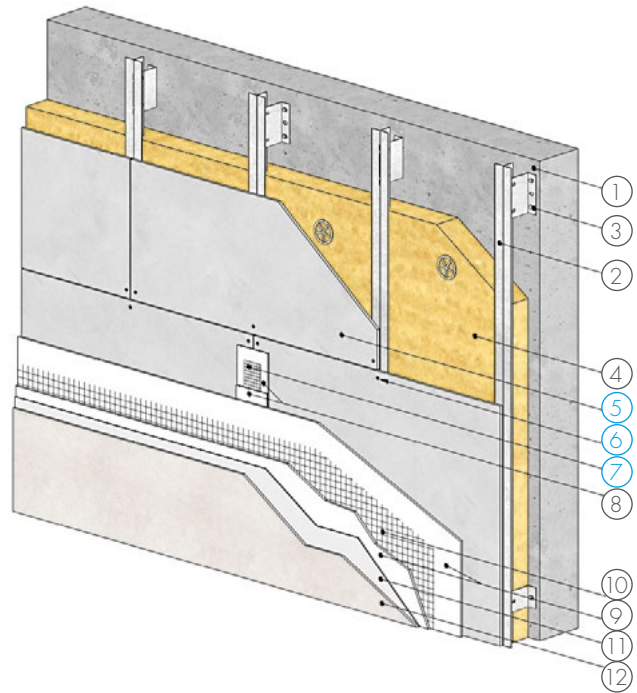
- Horizontal : 15 ml maximum
- Vertical : 15 ml maximum

* Dimensions maximales autorisées par Knauf, pouvant varier en fonction des enduits de finitions voir Avis Technique.



Les Grandes Terres - Vénissieux (69)

Architecte : A.S.U.R. Architecture et Stratégie urbaine



1. Mur béton / maçonné
2. Profilé métallique
3. Équerre métallique
4. Isolation laine minérale
5. Plaque de ciment Aquapanel® Outdoor
6. Vis Aquapanel®

7. Bande à joint Aquapanel® - 10 cm
8. Enduit à joint gris Aquapanel®
9. Enduit de base
10. Treillis de renfort
11. Primaire
12. Revêtement de finition

LES + KNAUF

- Liberté architecturale – création de volume – multiples finitions
- Pas de contrainte de support
- Faible masse combustible mobilisable
- Forte résistance aux chocs
- Protection au feu de la structure



Bardage à ossature bois

CARACTÉRISTIQUES TECHNIQUES

> Ossature

- Conforme au cahier du CSTB 3316_V2
- Entraxe : 600 mm maximum

> Support

Parois verticales en béton ou maçonnées

> Vis de fixation

Vis TTPC Aquapanel®

> Lame d'air ventilée

20 mm minimum

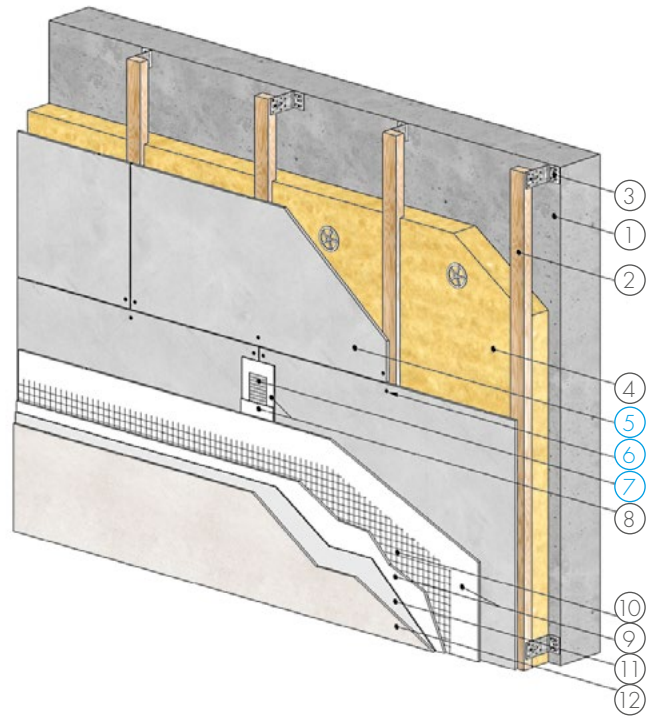
> Joint de fractionnement*

- Horizontal : 15 ml maximum
- Vertical : 15 ml maximum

* Dimensions maximales autorisées par Knauf, pouvant varier en fonction des enduits de finitions voir Avis Technique.



Crédit Agricole - Vesoul (70)
Architecte : Cabinet HBI



- | | |
|--|-------------------------------------|
| 1. Mur béton / maçonné | 7. Bande à joint Aquapanel® – 10 cm |
| 2. Chevron bois classe 2 | 8. Enduit à joint gris Aquapanel® |
| 3. Équerre de fixation | 9. Enduit de base |
| 4. Isolation laine minérale | 10. Treillis de renfort |
| 5. Plaque de ciment Aquapanel® Outdoor | 11. Primaire |
| 6. Vis Aquapanel® | 12. Revêtement de finition |

LES + KNAUF

- Liberté architecturale – création de volume – multiples finitions
- Pas de contrainte de support
- Faible masse combustible mobilisable
- Forte résistance aux chocs
- Protection au feu de la structure



ACCESSOIRES



VIS À POINTE CLOU 25, 39 ET 55 MM AQUAPANEL®

Conçues pour la fixation des plaques sur ossature bois ou métallique d'épaisseur inférieur à 0,8 mm. Elles sont traitées anti-corrosion.

- **Vis 25 mm** : pour la fixation d'un parement simple sur ossature métallique.
- **Vis 39 mm** : pour la fixation d'un parement simple sur ossature bois ou double sur ossature métallique.
- **Vis 55 mm** : pour la fixation d'un parement double sur ossature bois ou triple sur ossature métallique.

Codes articles :

Vis à pointe clou 25 mm : **87319**
Vis à pointe clou 39 mm : **53500**
Vis à pointe clou 55 mm : **95644**

Lien web : AAAAH4



BANDE À JOINT AQUAPANEL® 10 CM

Treillis en fibre de verre traité contre les alcalis et utilisé pour l'armature des joints en extérieur.

Elle doit être associée à l'enduit à joint gris Aquapanel®.

Code article :
49373

Lien web : AAAALL



VIS À POINTE FORET 25 ET 39 MM AQUAPANEL®

Conçues pour la fixation des plaques sur ossature métallique acier d'épaisseur 0,8 à 2 mm. Elles sont traitées anti-corrosion.

- **Vis 25 mm** : pour la fixation d'un parement simple.
- **Vis 39 mm** : pour la fixation d'un parement double.

Codes articles :

Vis à pointe foret 25 mm : **94730**
Vis à pointe foret 39 mm : **58549**

Lien web : 188U8L



VIS AQUAPANEL® FAÇADE ALU

Conçues pour la fixation des plaques sur ossature aluminium d'épaisseur 2 à 3 mm.

Ce sont des vis auto-perceuses en acier inoxydables A2.

Code article :
2827343

Lien web : 4A5H7A



ENDUIT À JOINT GRIS AQUAPANEL®

Enduit ciment servant au traitement manuel des joints avec la bande à joint Aquapanel® 10 cm.

Les joints sont remplis à l'aide de l'enduit à joint Aquapanel® ; la bande à joint Aquapanel® est alors marouflée.

Code article :
131094

Lien web : 4DG356



ENDUIT DE BASE FAÇADE AQUAPANEL®

Enduit de base visant à être revêtu d'un enduit de finition.

- **Temps de séchage** : 24h environ avant application de l'enduit de finition.
- **Épaisseur minimum** : 5 mm.

Code article :
102812

Lien web : 2WXRG5

Nous consulter pour plus d'informations (plan de calepinage, détail des fixations...).



CONSTRUCTION OSSATURE BOIS

Alliance parfaite pour profiter des avantages de la construction à ossature bois tout en conservant l'aspect bâti traditionnel.

CARACTÉRISTIQUES TECHNIQUES

> Structure

Conforme au DTU 31.2

> Entraxe

625 mm maximum

> Lamelle d'air ventilée

20 mm minimum

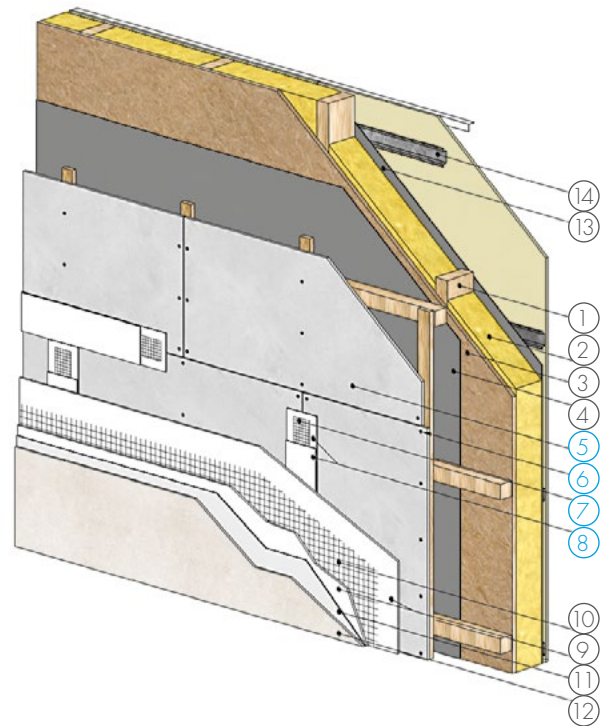
> Joint de fractionnement*

- Horizontal : tous les deux niveaux ou 6 ml maximum
- Vertical : tous les 1.5 ml maximum

* Dimensions maximales autorisées par Knauf, pouvant varier en fonction des enduits de finitions voir Avis Technique.



Lycée Claude Nougaro - Caussade (82)
Architecte : Agence Séquences



- | | |
|---|--|
| 1. Structure MOB (Maison Ossature Bois) | 8. Enduit à joint gris Aquapanel® |
| 2. Isolation laine minérale | 9. Enduit de base |
| 3. Panneau de contreventement | 10. Treillis de renfort |
| 4. Pare-pluie | 11. Primaire pour finition |
| 5. Plaque de ciment Aquapanel® | 12. Revêtement de finition |
| 6. Vis Aquapanel® | 13. Pare-vapeur |
| 7. Bande à joint Aquapanel® – 10 cm | 14. Habillage intérieur Fourrure MOB A |

LES + KNAUF

- Liberté architecturale – création de volume multiples finitions
- Pas de contrainte de support
- Faible masse combustible mobilisable
- Forte résistance aux chocs
- Protection au feu de la structure



ACCESSOIRES



VIS À POINTE CLOU 25, 39 ET 55 MM AQUAPANEL®

Conçues pour la fixation des plaques sur ossature bois ou métallique d'épaisseur inférieure à 0,8 mm. Elles sont traitées anti-corrosion.

- **Vis 25 mm** : pour la fixation d'un parement simple sur ossature métallique.
- **Vis 39 mm** : pour la fixation d'un parement simple sur ossature bois ou double sur ossature métallique.
- **Vis 55 mm** : pour la fixation d'un parement double sur ossature bois ou triple sur ossature métallique.

Codes articles :

Vis à pointe clou 25 mm : **87319**

Vis à pointe clou 39 mm : **53500**

Vis à pointe clou 55 mm : **95644**

Lien web : AAAAH4



BANDE À JOINT AQUAPANEL® 10 CM

Treillis en fibre de verre traité contre les alcalis et utilisé pour l'armature des joints en extérieur.

Elle doit être associée à l'enduit à joint gris Aquapanel®.

Code article :
49373

Lien web : AAAALL



ENDUIT À JOINT GRIS AQUAPANEL®

Enduit ciment servant au traitement manuel des joints avec la bande à joint Aquapanel® 10 cm.

Les joints sont remplis à l'aide de l'enduit à joint Aquapanel® ; la bande à joint Aquapanel® est alors marouflée.

Code article :
131094

Lien web : 4DG356



ENDUIT DE BASE FAÇADE AQUAPANEL®

Enduit de base visant à être revêtu d'un enduit de finition.

- **Temps de séchage** : 24h environ avant application de l'enduit de finition.
- **Épaisseur minimum** : 5 mm.

Code article :
102812

Lien web : 2WXR5



PARE-PLUIE AQUAPANEL®

Pare-pluie PE étanche à l'eau, perméable à la vapeur d'eau avec des fibres très fines et une structure de crêpe grossière.

Code article :
58548

Lien web : 1YWJM6

Nous consulter pour plus d'informations (plan de calepinage, détail des fixations...).



KNAUF FAÇADE VÊTAGE

Procédé de protection renforcée des isolants Knauf Therm ITEX Th38 SE et Knauf XTherm ITEX Sun + de tous les bâtiments présentant des risques élevés de dégradation, Knauf Façade Vêtage est le rempart optimal contre les chocs et constitue également une protection complémentaire contre le feu.

CARACTÉRISTIQUES TECHNIQUES

> Composition du système

- Panneaux rigides d'isolant thermique pour l'extérieur :
 - Knauf Therm ITEX Th38 SE
 - Knauf XTherm ITEX Sun +
- Platines de fixation : Platines Façade Vêtage chevillées au support
- Chevilles thermoplastiques : EJOT SDF-S 10V et SDF-S 10H
- Plaques ciment Aquapanel® Outdoor vissées aux platines

> Parois de destination

- En béton plein ou maçonnerie d'éléments
- Neuves ou en services
- Planes et verticales

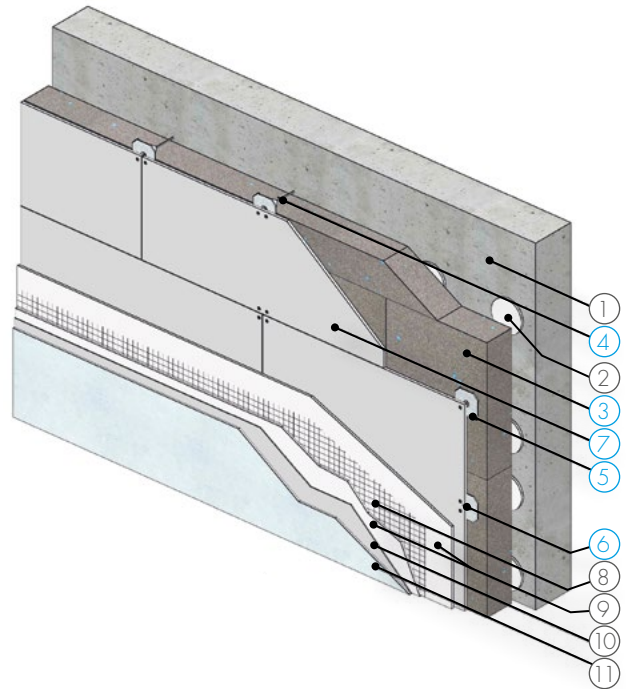
> Épaisseur d'isolant

Jusqu'à 200 mm en fonction de la finition

> Type de finition

- Finition enduite
- Parements collés (20 kg/m² maximum)



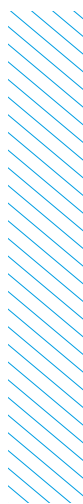


1. Mur support
2. Mortier colle
3. Knauf Therm ITEx Th38 SE
ou Knauf XTherm ITEx Sun+
4. Cheville de fixation pour vêtage
5. Platine de fixation

6. Vis TTPF Aquapanel®
7. Plaque Aquapanel® Outdoor
8. Armature
9. Enduit de base
10. Primaire éventuel
11. Enduit de finition

LES + KNAUF

- Protection renforcée contre les chocs et le vandalisme
- Un système indépendant du système de finition pour une grande souplesse d'utilisation
- Une seule finition pour toute la façade, pas de délimitation visuelle entre la partie renforcée et la partie standard
- Finition parements collés acceptée



ACCESSOIRES



VIS À POINTE FORET 25 ET 39 MM AQUAPANEL®

Conçues pour la fixation des plaques sur ossature métallique acier d'épaisseur 0,8 à 2 mm. Elles sont traitées anti-corrosion.

- **Vis 25 mm** : pour la fixation d'un parement simple.
- **Vis 39 mm** : pour la fixation d'un parement double.

Codes articles :

Vis à pointe foret 25 mm : **94730**

Vis à pointe foret 39 mm : **58549**

Lien web : **188U8L**



BANDE À JOINT AQUAPANEL® 10 CM

Treillis en fibre de verre traité contre les alcalis et utilisé pour l'armature des joints en extérieur.

Elle doit être associée à l'enduit à joint gris Aquapanel®.

Code article :
49373

Lien web : **AAAALL**



ENDUIT À JOINT GRIS AQUAPANEL®

Enduit ciment servant au traitement manuel des joints avec la bande à joint Aquapanel® 10 cm.

Les joints sont remplis à l'aide de l'enduit à joint Aquapanel® ; la bande à joint Aquapanel® est alors marouflée.

Code article :
131094

Lien web : **4DG356**



ENDUIT DE BASE FAÇADE AQUAPANEL®

Enduit de base visant à être revêtu d'un enduit de finition.

- **Temps de séchage** : 24h environ avant application de l'enduit de finition.
- **Épaisseur minimum** : 5 mm.

Code article :
102812

Lien web : **2WXR5**

ACCESSOIRES

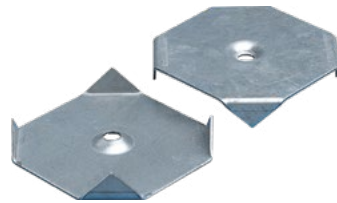


**CORNIÈRE D'ANGLE
AQUAPANEL®**

Cornière d'angle en acier galvanisé Z450 spécialement conçue pour la fixation des plaques Aquapanel® Outdoor dans les angles.

Code article :
2850141

Lien web : 3AEE5U



PLATINE DE FIXATION

Platine de fixation pour l'application Façade Vêtage Aquapanel® en partie courante.

Code article :
2865231

Lien web : 3H2JDL



VIS + CHEVILLES THERMOPLASTIQUES

EJOT SDF-S 10V
(pour matériaux pleins)

Codes articles :

60 mm : **2866593**
70 mm : **2866594**
80 mm : **2866595**
100 mm : **2866596**
120 mm : **2866597**
140 mm : **2866598**
160 mm : **2866602**
180 mm : **2866603**
200 mm : **2866604**
220 mm : **2865230**
240 mm : **00654448**
260 mm : **00654449**

Lien web : 4GG18U

EJOT SDF-S 10H
(pour matériaux creux)

Codes articles :

100 mm : **2866464**
120 mm : **2866465**
140 mm : **2866466**
160 mm : **2866468**
180 mm : **2866469**
200 mm : **2866470**
220 mm : **2865229**
240 mm : **00637614**
260 mm : **00637617**

Nous consulter pour plus d'informations (plan de calepinage, détail des fixations...).

PLAFONDS EXTÉRIEURS

Plafond extérieur composé de plaques Aquapanel® Outdoor vissées sur une ossature métallique revêtue d'une protection renforcée contre la corrosion.

CARACTÉRISTIQUES TECHNIQUES

> Structure

Ossature métallique F47 H, MOB H ou CD60 H

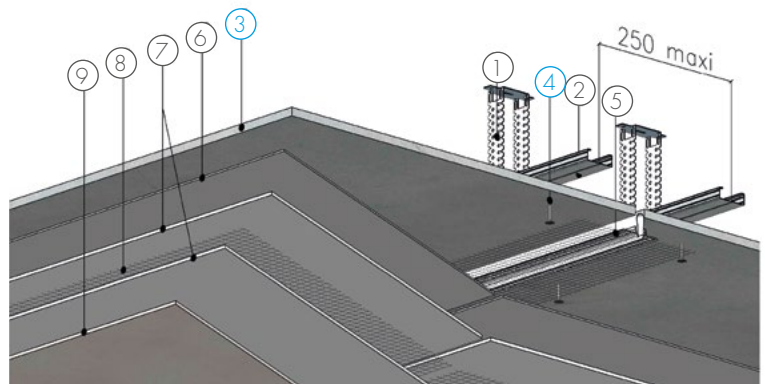
> Entraxe

300 mm

> Joint de fractionnement

Tous les 150 m²





1. Suspente U
2. Fournure F47 H
3. Plaque de ciment Aquapanel® Outdoor
4. Vis Aquapanel®
5. Joint creux de fractionnement

6. Primaire Aquapanel®
7. Enduit d'armature Aquapanel®
8. Treillis de renfort
9. Revêtement de finition peinture

LES + KNAUF

- Premier système complet de plafond pour l'extérieur bénéficiant de l'Avis Technique du CSTB AT9/12-959
- Solide et imputrescible
- Respecte les règles neige et vent
- Pas de retombée obligatoire
- Possibilité de grand plénum



ACCESSOIRES



VIS À POINTE CLOU 25, 39 ET 55 MM AQUAPANEL®

Conçues pour la fixation des plaques sur ossature bois ou métallique d'épaisseur inférieure à 0,8 mm. Elles sont traitées anti-corrosion.

- **Vis 25 mm** : pour la fixation d'un parement simple sur ossature métallique.
- **Vis 39 mm** : pour la fixation d'un parement simple sur ossature bois ou double sur ossature métallique.
- **Vis 55 mm** : pour la fixation d'un parement double sur ossature bois ou triple sur ossature métallique.

Codes articles :

Vis à pointe clou 25 mm : **87319**

Vis à pointe clou 39 mm : **53500**

Vis à pointe clou 55 mm : **95644**

Lien web : **AAAAH4**



BANDE À JOINT AQUAPANEL® 10 CM

Treillis en fibre de verre traité contre les alcalis et utilisé pour l'armature des joints en extérieur.

Elle doit être associée à l'enduit à joint gris Aquapanel®.

Code article :
49373

Lien web : **AAAALL**



ENDUIT À JOINT GRIS AQUAPANEL®

Enduit ciment servant au traitement manuel des joints avec la bande à joint Aquapanel® 10 cm.

Les joints sont remplis à l'aide de l'enduit à joint Aquapanel® ; la bande à joint Aquapanel® est alors marouflée.

Code article :
131094

Lien web : **4DG356**



ENDUIT D'ARMATURE PLAFOND/CLOISON AQUAPANEL®

L'enduit d'armature plafond Aquapanel® est un enduit ciment pour un enduisage armé des plaques Aquapanel® Outdoor en plafond jusqu'à une épaisseur de 5 mm, avant l'application d'une peinture.

Code article :
131095

Lien web : **27Q2LX**

ACCESSOIRES



FOURRURE F47H / F47 Z275

Fourrure F47H, traitée contre la corrosion (Z140 + 20 µ de protection).

Longueurs :

F47H : 5,30 m
F47 Z275 : 3,00 m

Codes articles :

F47H : **84219**
F47 Z275 : **640246**

Lien web : 1MJ4HX



RAIL F47H

Rail F47H, traité contre la corrosion (Z140 + 20 µ de protection).

Longueur : 3,00 m.

Code article :
84220

Lien web : 1DDA3A



FOURRURE MOB BLACK SYSTÈME

La fourrure MOB est une ossature de forme Oméga revêtue d'une protection contre la corrosion

Longueurs : 3,00 m ou 5,30 m.

Codes articles :

Longueur 3,00 m : **914511**
Longueur 5,30 m : **920098**

Lien web : 4YW31R



SUSPENTE RÉGLABLE POUR F47H ET SUSPENTE U H

Suspente réglable pour F47 traitée contre la corrosion par protection complémentaire de 20 µ. La suspente se compose de trois parties :

- un pied de suspente se clipsant dans la F47 ;
- une tête de suspente de longueur variable en fonction de la hauteur du plénum par pas de 100 mm à partir de 150 mm minimum ;
- deux goupilles non traitées pour assurer la jonction des deux pièces. Le traitement des goupilles se fait par peinture anti-corrosion sur chantier.

Dans le cas de plénum réduit, on utilisera la suspente U pour F47.

Codes articles :

Tête de suspente : 147,5 mm : **8615158** ; 245 mm : **615159** ;
342,5 mm : **615194** ; 440 mm : **615195** ; 537,5 mm : **615197** ;
635 mm : **615198** ; 732,5 mm : **615200** ; 830 mm : **615201** ;
927,5 mm : **615202**

Pied de suspente : **88071**

Suspente U : **88072**

Goupille : **3437**

Liens web : Tête suspente : 1DV3GL ; Pied de suspente : AU9Q7Y ; Suspente U : 1EJD65 ; Goupille : 4EX92H

Nous consulter pour plus d'informations (plan de calepinage, détail des fixations...).

ACCESSOIRES



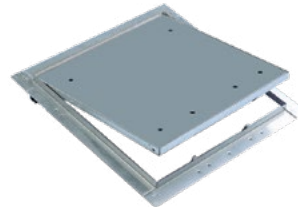
FOURRURE CD 60 HYDRO

Profilé métallique de couleur noire pour réalisation de plafonds en extérieur.

Dimensions : 60 x 27 mm

Code article :
106966

Lien web : 48LT6D



TRAPPE DE VISITE KNAUF STAR AQUAPANEL®

La trappe de visite Knauf Star Aquapanel® est adaptée pour une mise en œuvre dans les plafonds Aquapanel® Outdoor.

Codes articles :
400 x 400 : **84435**
600 x 600 : **87291**

Lien web : JRNLMN



SUSPENTE POUR CD 60 H ET SUSPENTE U

Suspente réglable pour CD 60 traitée contre la corrosion par protection complémentaire de 20 µ. La suspente se compose de trois parties :

- un pied de suspente se clipsant dans la CD 60 ;
 - une tête de suspente de longueur variable en fonction de la hauteur du plénum ;
 - deux goupilles non traitées pour assurer la jonction des deux pièces.
- Le traitement des goupilles se fait par peinture anti-corrosion sur chantier.

Dans le cas de plénum réduit, on utilisera la suspente U pour CD 60.

Codes articles :

Tête de suspente : 147,5 mm : **615158** ; 245 mm : **615159** ;
342,5 mm : **615194** ; 440 mm : **615195** ; 537,5 mm : **615197** ;
635 mm : **615198** ; 732,5 mm : **615200** ; 830 mm : **615201** ; 927,5 mm : **615202**

Pied de suspente : **61945**

Suspente U : **124340**

Goupille : **3437**

Liens web : Tête suspente : 1X1U77 ; Pied de suspente : AU9Q7Y ; Suspente U : 155HD7 ; Goupille : 4EX92H

Nous consulter pour plus d'informations (plan de calepinage, détail des fixations...).



PROFILÉS DE FINITION

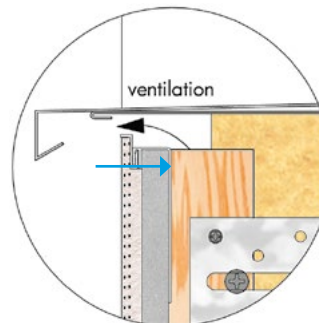


PROFILÉ DE MAINTIEN PVC

Longueur : 2 ml.

Code article :
258141

Lien web : A13239

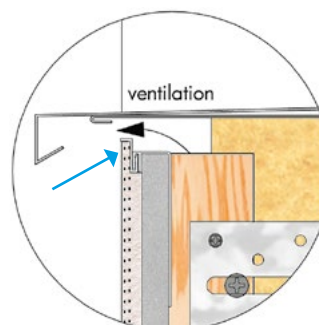


PROFILÉ D'ARRÊT PVC

Longueur : 2,5 ml.

Code article :
74205

Lien web : 32A14E

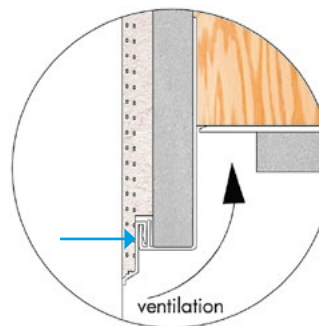


PROFILÉ GOUTTE D'EAU PVC

Longueur : 2,5 ml.

Code article :
2812672

Lien web : 23UT3H

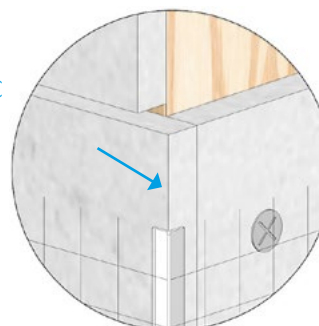


PROFILÉ D'ANGLE ENTOILÉ PVC

Longueur : 2,5 ml.

Code article :
926951

Lien web : 25TTJW



PROFILÉS DE FINITION

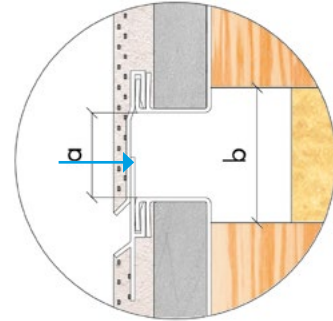


PROFILÉ DE FRACTIONNEMENT
HAUT PVC (HORIZONTAL)

Longueur : 2,5 ml.

Code article :
2812673

Lien web : 25QR59

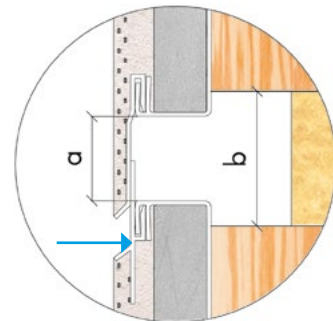


PROFILÉ DE FRACTIONNEMENT
BAS PVC (HORIZONTAL)

Longueur : 2,5 ml.

Code article :
2812674

Lien web : 188ZZJ

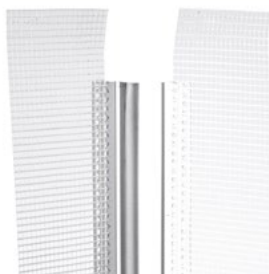
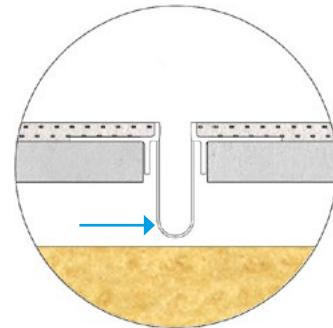


PROFILÉ DE FRACTIONNEMENT
VERTICAL PVC

Longueur : 2,5 ml.

Code article :
2814038

Lien web : 43VTMY

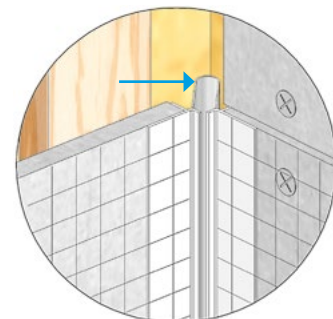


PROFILÉ D'ANGLE RENTRANT
PVC

Longueur : 2,5 ml.

Code article :
2827523

Lien web : 43VTMY



Nous consulter pour plus d'informations (plan de calepinage, détail des fixations...).



we like

UNE
CONFIGURATION,
UNE SOLUTION



Plaque de ciment aux nombreux avantages, Aquapanel® Outdoor répond aux demandes les plus exigeantes.

RÉACTION AU FEU

Grâce à sa mise en œuvre, Aquapanel® Outdoor est la solution adéquate en terme de réaction au feu selon 3 critères :

> Classement A1

La composition de la plaque de ciment + treillis de verre, matériaux ininflammables permettant d'être classés A1 en terme de réaction au feu.

> Protection au feu de la structure

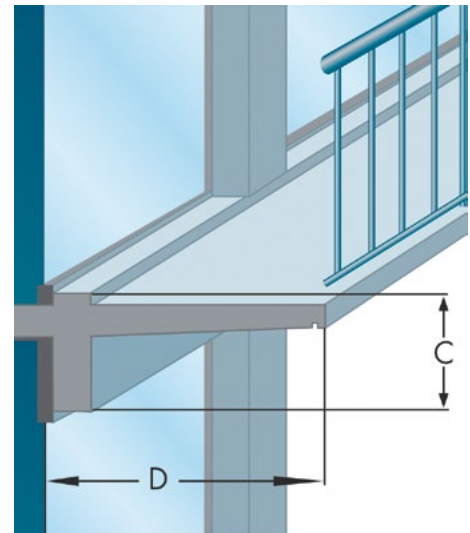
La protection au feu de la structure est obligatoire lors d'une construction à ossature bois en ERP (Établissements Recevant du Public) et bâtiments d'habitation de 3^e et 4^e familles, afin de justifier l'exigence $E_o \rightarrow i30$.

Bénéficiant d'une Appréciation de Laboratoire, Aquapanel® Outdoor peut ainsi s'employer en tant qu'écran thermique.

> C+D

En bardage comme en vêtage, les bâtiments se doivent de répondre aux normes incendies. Pour cela, la règle dite du « C + D » s'applique aux bâtiments de 3^e et 4^e familles, pour les façades comportant des ouvertures.

Aquapanel® Outdoor remplit les critères lui permettant d'être utilisé afin d'augmenter la valeur C + D entre fenêtres.



C : Distance verticale

D : Distance horizontale entre le plan extérieur des éléments de remplissage et le nu extérieur de la façade

RÉSISTANCE AUX CHOCS

Plaque de ciment associée à un treillis de verre, Aquapanel® Outdoor constitue une barrière face aux dégradations. À cela s'ajoute un bord EasyEdge™ garantissant une résistance complémentaire et permettant à la plaque d'atteindre le classement Q4.

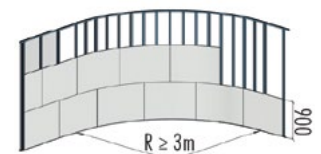
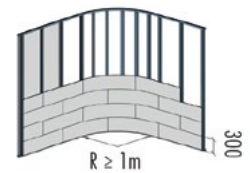
Grâce à ses performances, Aquapanel® Outdoor permet une protection des parties exposées aux chocs et au vandalisme tel qu'un rez-de-chaussée, loggia, balcon ou préaux.



CINTRAGE

Grâce à ses possibilités illimitées de cintrage, Aquapanel® Outdoor est la solution idéale pour les façades techniques avec rayon de courbures.

Cintrable jusqu'à un rayon de 1 m, directement sur chantier, selon l'épaisseur de la plaque, elle offre d'importantes possibilités architecturales.





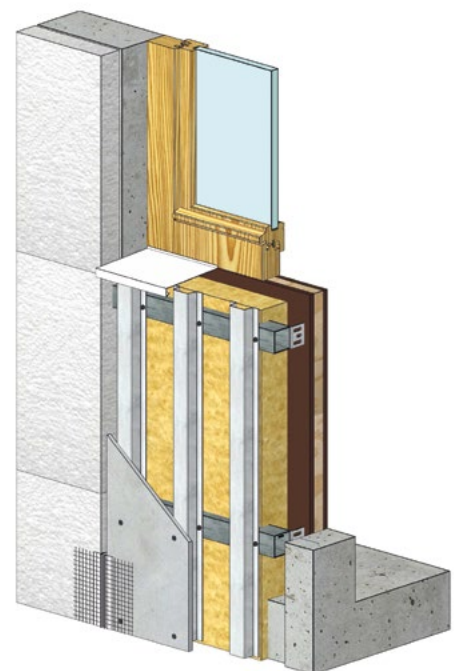
TRAITEMENT DES ALLÈGES

De nombreux bâtiments nécessitent aujourd'hui une rénovation thermique. Edifiées dans les années 50/60, ces constructions présentent très souvent un inconvénient sur chantier : des allèges amiantées.

Générer de la poussière d'amiante étant interdit sur chantier, il est nécessaire d'apporter une solution alternative.

C'est ce que propose Knauf grâce à Aquapanel® Outdoor en fixant une ossature au droit du béton qui viendra accueillir la plaque de ciment. L'allège est ainsi remplie et permet, selon la configuration du chantier, d'augmenter également le C + D.

Le classement en réaction au feu A1 d'Aquapanel® Outdoor n'augmentera pas la masse combustible mobilisable de la façade.



PLAFONDS ET SOUS-FACES DE PLANCHERS EXTÉRIEURS

Conçues pour une utilisation extérieure, les plaques Aquapanel® Outdoor se posent aussi bien en façade qu'en plafond ou sous-face de plancher. Vissée sur une ossature métallique traitée contre la corrosion, la plaque Aquapanel® Outdoor est la solution idéale pour les plafonds extérieurs et les sous-faces de planchers.



FERMETURE DES LOGGIAS

Adaptée à toutes les conditions météorologiques, la plaque de ciment Aquapanel® Outdoor s'utilise également en tant que fermeture de loggias. Grâce à sa composition, elle garantit à vos bâtiments une résistance face au vent et à la pluie.

We like Aquapanel® Outdoor

© Juin 2019

Conception et réalisation : Gulfstream Communication

Rédaction : Knauf

Photos : Cyril Bruneau - Dominique Giannelli - Grégory Tachet - Shutterstock

Illustrations : Knauf - EMH - Studio Geronimo

KNAUF SAS

Zone d'Activités - Rue Principale

68600 WOLFGANTZEN

Support Technique

Tél. : 0 809 404068

E-mail : support.technique@knauf.fr

Accueil du lundi au jeudi de 8h à 12h et de 13h à 17h30

Le vendredi de 8h à 12h et de 13h à 16h30

Export : Knauf Building Services

Tél. : +33(0)3 89 72 11 06

www.knauf.fr

La présente édition (Juin 2019) annule et remplace les précédentes documentations. Toute utilisation ou toute mise en œuvre des produits et accessoires Knauf non conforme aux Règles de l'Art, DTU, Avis Techniques et/ou préconisations du fabricant dégage Knauf de toute responsabilité. Les exigences réglementaires évoluant de façon permanente, les renseignements de ce catalogue sont donnés à titre d'information et doivent être vérifiés. Consulter notre Support Technique et/ou notre base de données techniques disponible sur notre site internet et mise à jour régulièrement. Les photos, dessins et schémas ne sont donnés qu'à titre indicatif et ne constituent nullement des documents contractuels.



KNAUF PROCHE DE VOUS

KNAUF ÎLE-DE-FRANCE

Route de Bray sur Seine
77130 Marolles-sur-Seine
Tél. 01 64 70 52 00
Fax 01 64 31 29 62

KNAUF EST

Zone Industrielle
68190 Ungersheim
Tél. 03 89 26 69 00
Fax 03 89 26 69 26

KNAUF OUEST

CS 80009 Cournon
56204 La Gacilly Cedex
Tél. 02 99 71 43 77
Fax 02 99 71 40 49

KNAUF SUD-OUEST

37 chemin de la Salvetat
ZI en Jacca
31770 Colomiers
Tél. 05 61 15 94 15
Fax 05 61 30 26 60

KNAUF SUD-EST

Site de Saint-André-le-Gaz
75 rue Lamartine
38490 Saint-André-le-Gaz
Tél. 04 74 88 11 55
Fax 04 74 88 19 22

Site de Rousset
583 avenue Georges
Vacher
13106 Rousset Cedex
Tél. 04 42 29 11 11
Fax 04 42 29 11 29

EXPORT : KNAUF BUILDING SERVICES
Tél. : +33(0)3 89 72 11 06